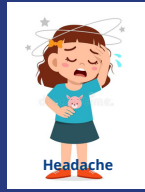
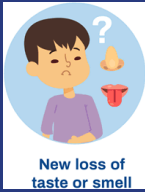
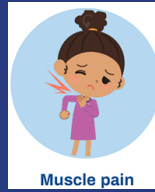


# COVID-19:

# KNOW THE SYMPTOMS

Symptoms of Covid-19 can include the following:



## Students reporting or are assessed with COVID like symptoms while on campus

If a student reports or displays symptoms related to COVID they will be sent to the designated isolation room where a Health Services team member will review the symptoms and determine if the child must be sent home. Siblings of symptomatic students will also be sent home.

Guidelines to return to school include:

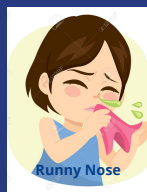
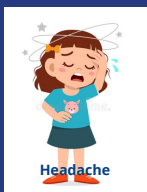
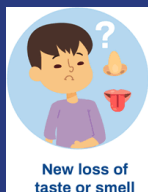
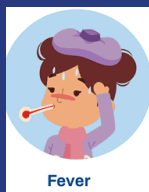
- 1- The student receives a negative COVID test result and provides a copy to Health Services. With parental consent, students can receive a COVID test at school.
- OR
- 2- The student's physician completes the Pre-existing Health Condition or Alternative Diagnosis form.
- OR
- 3- The student remains at home for 10 days from the onset of symptoms, is fever free AND symptoms have resolved.

Note: If parents decide to keep their student home for the 10 days, siblings are subject to an additional quarantine, depending on the last day of contact with the student that's confirmed positive.

COVID-19:

# CONOZCA LOS SINTOMAS

Los síntomas de Covid-19 pueden incluir los siguientes:



## Estudiantes reportados o siendo evaluados con síntomas parecidos al COVID mientras están en la escuela

Si un estudiante reporta o demuestra síntomas relacionados al COVID, ellos serán enviados a un salón designado para aislamiento, donde un miembro de los Servicios de Salud revisará los síntomas y determinará si el niño/a debe ser enviada/o a la casa. Los hermanos de los estudiantes sintomáticos también serán enviados a casa.

Las normas para regresar a la escuela incluyen:

- 1- El/la estudiante recibe un resultado negativo en un examen de COVID y entrega una copia a Servicios de Salud. Con el consentimiento de los padres, los estudiantes pueden recibir una prueba COVID en la escuela.
- 2 - El doctor del/la estudiante completa un formulario de Condición de Salud Pre-Existente o Diagnóstico Alternativo
- 3 - El/la estudiante permanece en casa por 10 días desde el comienzo de los síntomas, no tiene fiebre Y los síntomas se han resuelto.

Nota: Si los padres deciden mantener al estudiante en casa por los 10 días, los hermanos (as) están sujetos a una cuarentena adicional, dependiendo en el ultimo día de contacto con el estudiante que está confirmado positivo.